

Studio de Jardin 4 saisons

LA PIÈCE EN PLUS... BY STUDIBLOC®



Le studio by STUDIBLOC®



NATUREL - ECOLOGIQUE - BIO SOURCE

Construire en bois, c'est d'abord un état d'esprit comme tous les gestes que nous avons déjà pris l'habitude de faire comme trier, recycler, donner, etc...

Notre atelier est situé à Clermont-Ferrand, au cœur de l'Auvergne. Nous produisons avec des matériaux naturels comme le bois, le lin ou encore le coton. Notre OSB est sans formaldéhyde, nous respectons les normes françaises et notre produit respecte la norme DTU de l'ossature bois. Ce n'est pas parce que nous créons des petites surfaces que la qualité est diminuée. Notre objectif est votre satisfaction.

TRANSPARENCE - PROXIMITE

Tous nos tarifs s'entendent TTC et livraison incluse excepté Corse et les DOM TOM, nous consulter.

Le STUDIO est fourni avec les accessoires nécessaires ainsi qu'un plan de montage sur dalle bois ou dalle béton.

Nous avons des équipes de pose indépendantes avec des tarifs négociés sur toute la France qui peuvent monter votre studio et bénéficier de la garantie décennale.

ECONOMIQUE - RAPIDE

Livraison sous 1 mois à compter des plans validés et signés.

Composition du Kit STUDIBLOC®



CHARPENTE

- Toit très faible pente avec poutres en I en 240 mm
- + fond de poutre en OSB ou panneau lambrissé
- + isolant végétal (mélange lin & coton) R = 5, 25
- + OSB 18 mm
- + bac acier (anti condensation)
- + accessoires (habillage, rives)

MENUISERIES

- Blanches avec option pour les autres couleurs
- PVC pour les ouvrants & aluminium pour les coulissants
- En option : volets roulants



MURS EN BOIS PREFABRIQUES D'USINE

- Montants d'ossature en épicéa de 45x95 mm et 45x145 mm
- + isolant végétal (mélange de lin et de coton) R = 2, 60
- + contreventement 12 mm sans formaldéhyde
- + pare-vapeur intérieur
- + pare-pluie et liteaux extérieurs
- + bardage en douglas ou viroc à fixer sur place (autres essences & matériaux en option)
- + liteaux intégrés au mur pour doublage intérieur

OPTIONS Kit STUDIBLOC®



DALLE BOIS

- Poutres en I en 240 mm
- + fond de poutre en OSB 12 mm
- + isolant végétal (mélange de lin et de coton) R = 5, 25
- + OSB 22 mm



TERRASSE

- Structure en classe 4
- + lames de terrasse en douglas
- En option : d'autres essences et matériaux possible

N'EST PAS COMPRIS, EN OPTION :

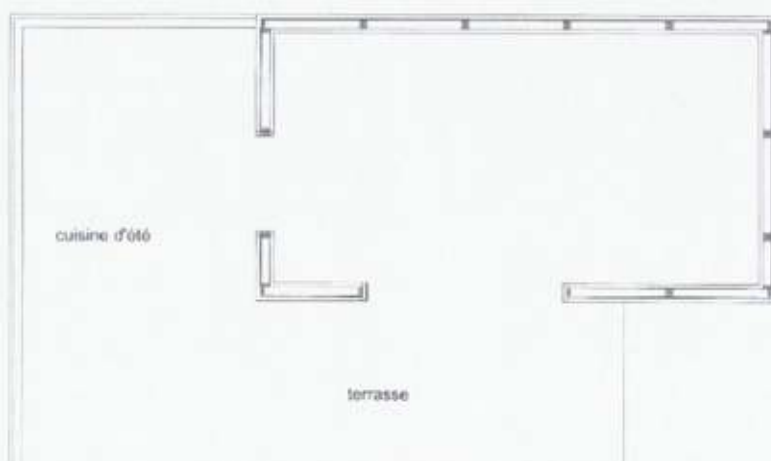
- Electricité & Plomberie
- Sol & Revêtement des murs

Saint-Tropez - 18 m² habitable avec sa cuisine d'Eté 16 m²



Tarif du Studio
27 400 € TTC

Options
Terrasse
5 000 € TTC
Dalle bois
5 100 € TTC



Surface Plancher : 22 m²
& cuisine d'Eté 16 m²



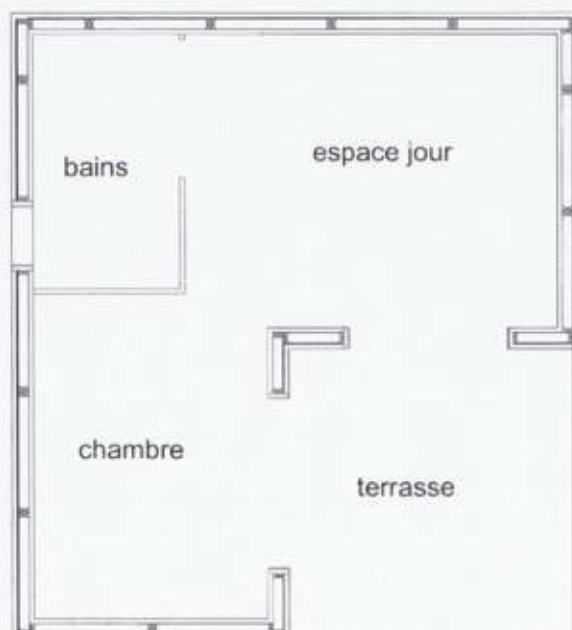
Exemple de plan, modifiable selon vos besoins

Vittel - 23,5 m² habitable



Tarif du Studio
26 700 € TTC

Options
Terrasse
2 500 € TTC
Dalle bois
6 400 € TTC



Surface Plancher : 28,7m²

Exemple de plan, modifiable selon vos besoins

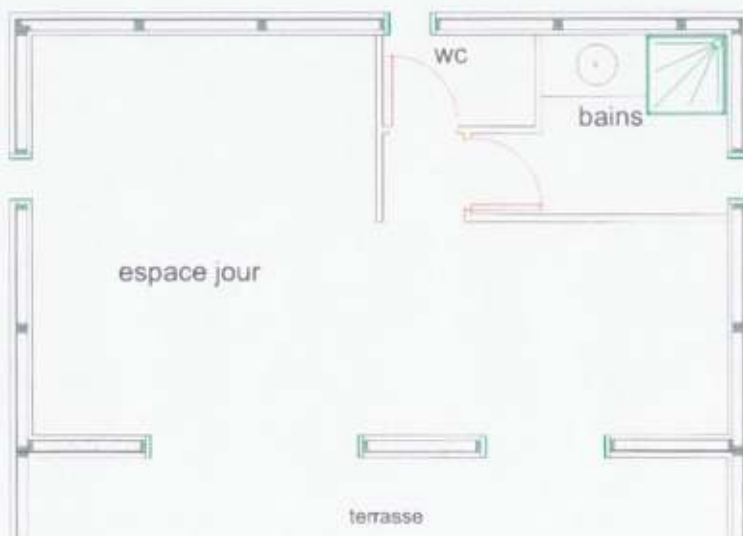


Biarritz - 28,7 m² habitable



Tarif du Studio
27 200 € TTC

Options
Terrasse
2 860 € TTC
Dalle bois
7 300 € TTC



Surface Plancher : 33,9 m²

Exemple de plan, modifiable selon vos besoins

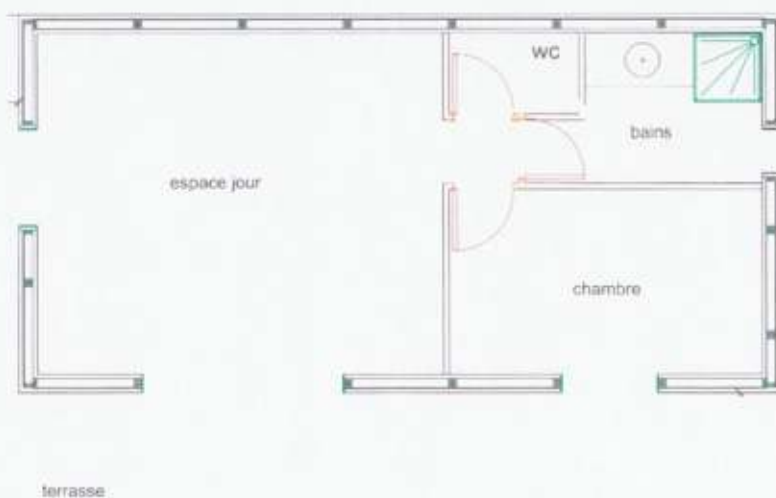


Deauville - 35 m² habitable



Tarif du Studio
30 900 € TTC

Options
Terrasse
8 100 € TTC
Dalle bois
8 600 € TTC



Surface Plancher : 40 m²

Exemple de plan, modifiable selon vos besoins

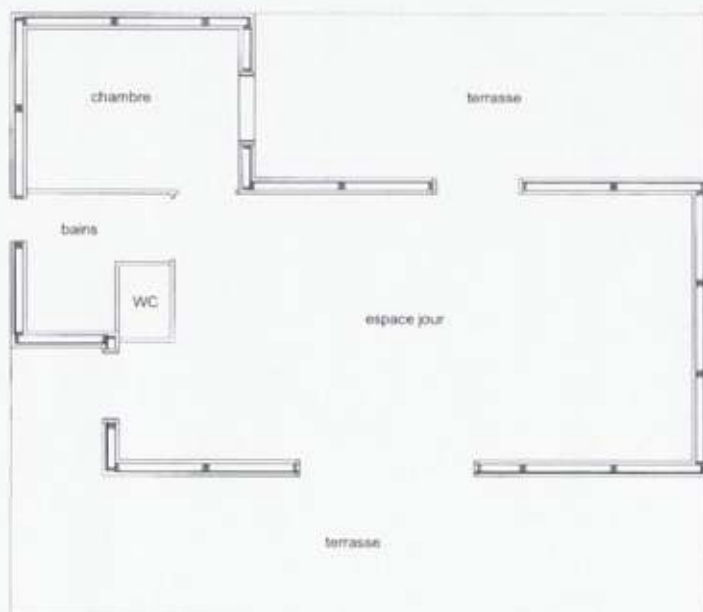


Vichy - 38,08 m² habitable



Tarif du Studio
31 950 € TTC

Options
Terrasse
4 390 € TTC
Dalle bois
7 900 € TTC



Surface Plancher : 44,8 m²

Exemple de plan, modifiable selon vos besoins



Le studio by STUDIBLOC®



Pour :

- une salle de sport
- une pièce supplémentaire
- un cabinet médical
- un pool house
- une extension
- un bureau, etc...



Les avantages :

- Rapidité de montage en 3, 4 ou 5 jours suivant complexité du studio
- Respect des normes françaises
- Ecologique
- Pas d'engin de levage



3 solutions de montage :

- Autoconstruction
- Montage par une équipe indépendante et formée
- Avec un piloteur



Attention même le plus petit studio de jardin nécessite des démarches administratives, renseignez vous auprès de votre Mairie.

Pour un devis ou des informations complémentaires, contactez :

 Rejoignez-nous !